

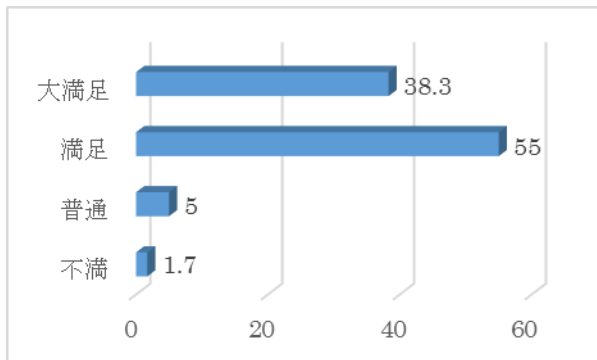
平成29年度（前期）ご利用満足度調査

※調査結果についてお主な項目を紹介します。

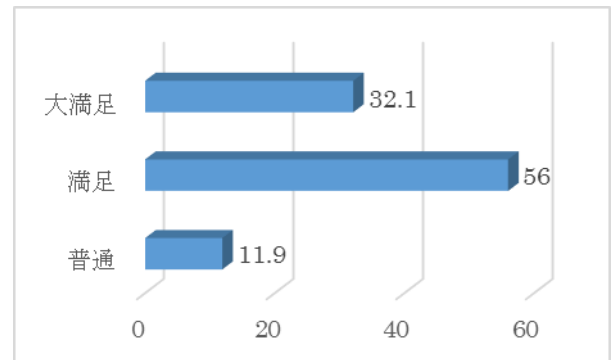
社会福祉法人 毛里田こども園

配布数 126 回収数 124 回収率 98.4%

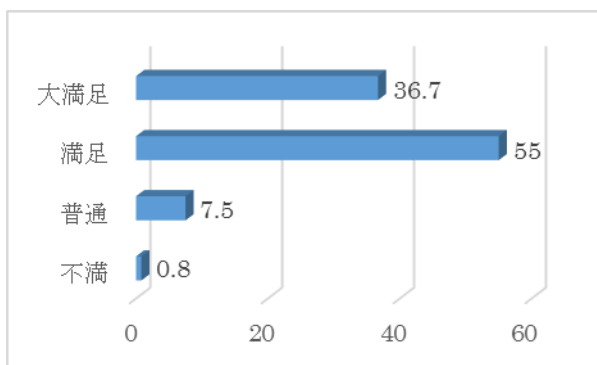
1 職員の挨拶はいかがでしょうか？



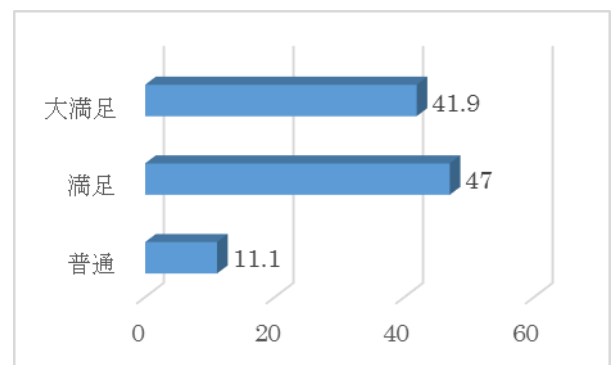
5 園での諸行事はいかがでしょうか？



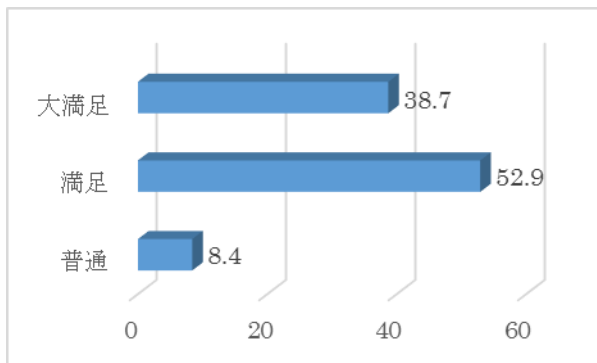
2 職員の言葉遣いはいかがでしょうか？



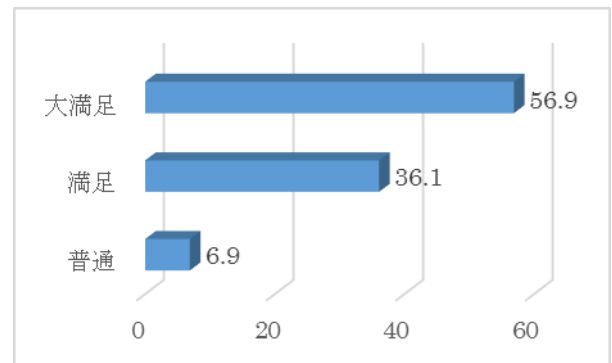
6 お散歩などの園外保育はいかがでしょうか？



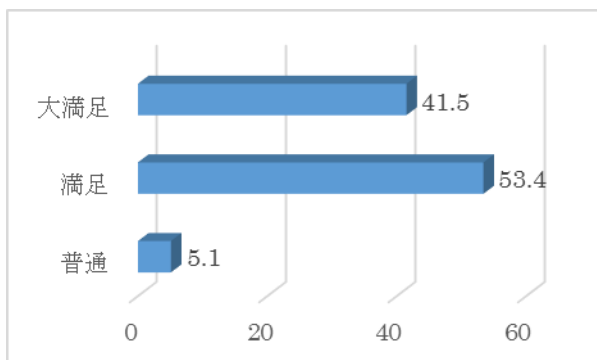
3 職員の電話対応はいかがでしょうか？



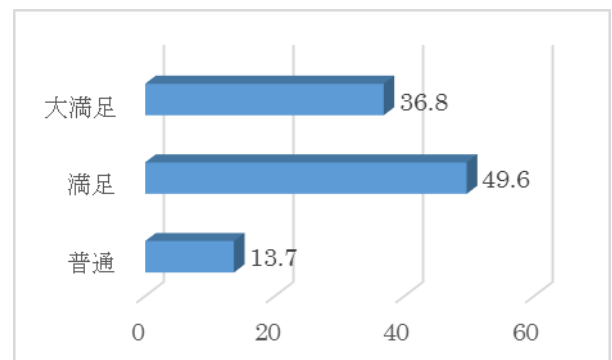
7 遠足などの園外保育はいかがでしょうか？



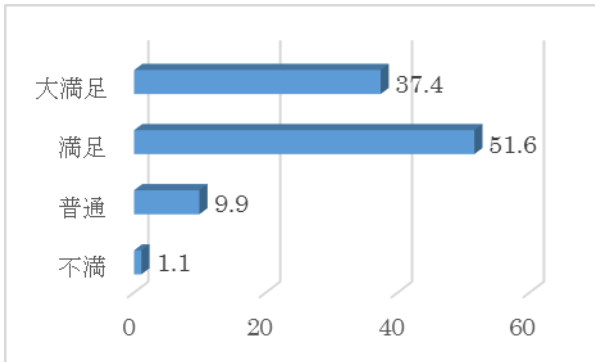
4 保育士の保育への対応はいかがでしょうか？



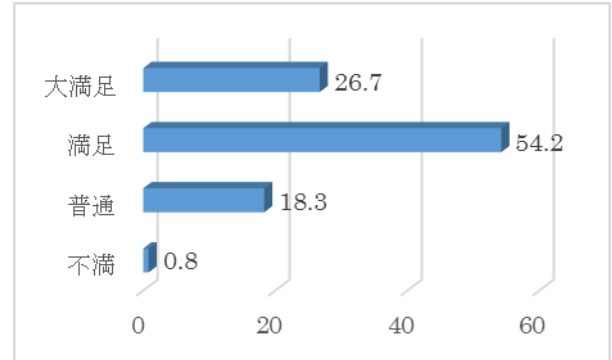
8 園での給食に満足されていますか？



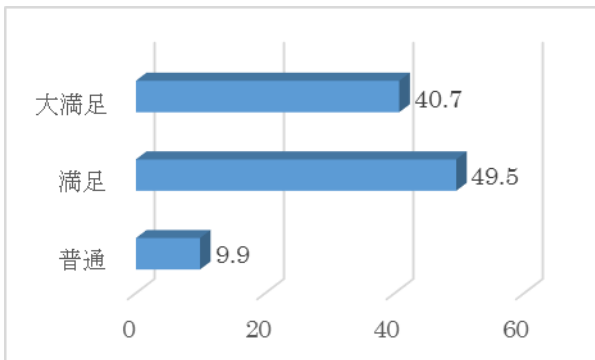
9 2歳以上の英語授業に満足されていますか？



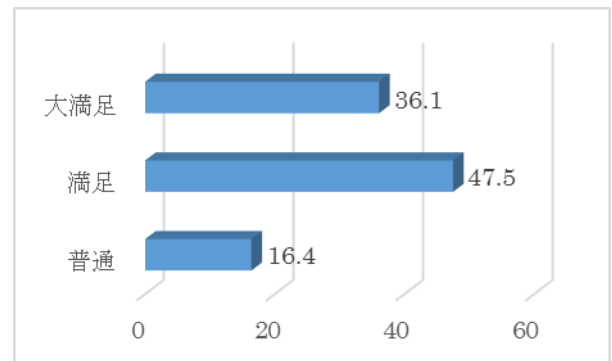
13 保育内容などに関して苦情もしくは良い評価を保育園に告げる機会や方法がありますか？



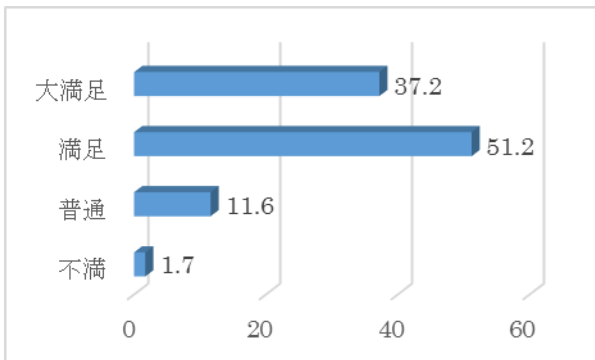
10 ヨコミネ式教育に満足されていますか？



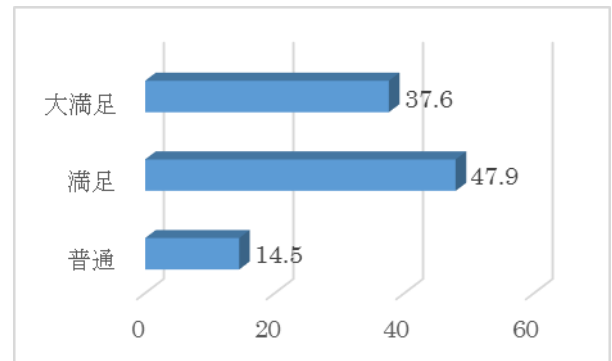
14 保育の状態など、報告されていると感じますか？



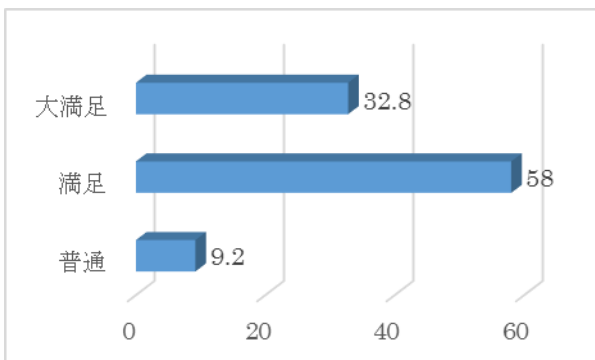
11 園終了後の課外クラス（ピアノ、英語、体育）に満足されていますか？



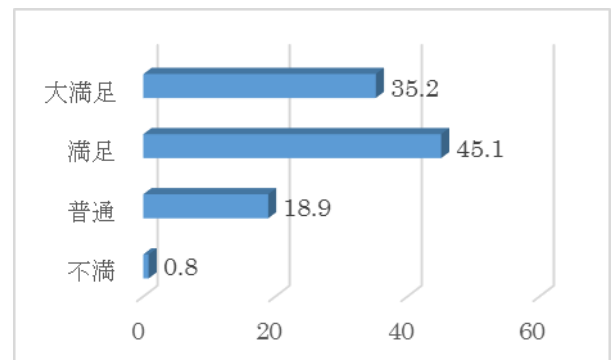
15 保育中、発生した怪我などに対して適切に対応されていると思いますか？



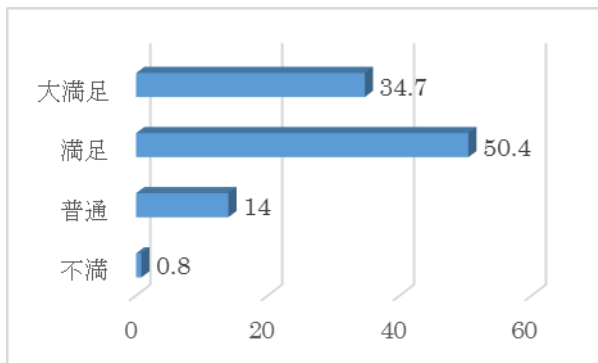
12 職員はこども園の方針に沿って、また、職員としての自覚を持って業務に当たっていることが見て取れますか？



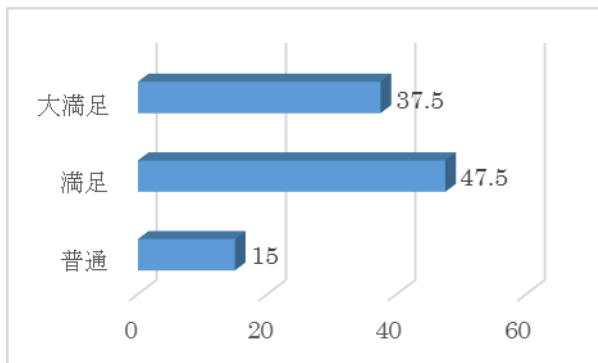
16 保育をよくしていこうという改善を実施しているように見て取れますか？



17 園児の安全確保など、事故や災害に対するの予防対策をしていると感じますか？



18 各クラスでの製作の掲示とクラスの飾り方に満足していますか？



19 各クラスのおもちゃや絵本に満足していますか？

